

Inari-lapaset

Suunnittelija: Nuppu Niemimuukko



Lapasten suunnittelun inspiraationa ovat toimineet Saamenmaan luonto, perinteet ja arvot. Lapasten värit perustuvat Inarin kunnan vaakunaan. Rannetta koristavat Inarijärven aallot ja kämmenselkää riekon askeljaljet. Sydämet ja kaksi riekkoa kuvaavat Inarin kunnan keskeisiä arvoja: toisista välittämistä ja yhteisöllisyyttä.

Mallin kaupallinen hyödyntäminen on kielletty.

Työohje

Koko: Yksi koko

Langat: Novita 7 veljestä (80% villa, 20% polyamidi, 100g – 200m)

Värit: grafiitti 044, jääsininen: 014, luonnonvalkoinen: 010, beige/vaaleanruskea (säikkä) 618. Tarvittavan langan määrä riippuu käsialasta. Varaa jokaista lankaa yksi kerä.

Tarvikkeet: 3,0mm ja 3,5mm sukkapuikot tai käsialan mukaan, parsinneula

Neuletiheys: 10cm x 10cm: 18 s / 26 krs.



ALOITUS

Luo 44 s grafiitin värisellä langalla ohuemmille (3mm) puikoille. Jaa silmukat tasan, jokaiselle puikolle tulee 11 s. Kerroksen vaihtumiskohta on I ja IV puikon välissä.

LATVIALAINEN PALMIKKO

Neulo latvialainen palmikko grafiitin ja luonnonvalkoisen värisellä langalla:

1 krs: Neulo *1 o grafiitin värisellä langalla, 1 o luonnonvalkoisella langalla*.

Toista *---* koko kerros loppuun.

2 krs: Siirrä nyt molemmat langat työn eteen ja pidä langat työn edessä koko kierrerraidan neulomisen ajan. Neulo seuraavaksi *1 n grafiitin värisellä langalla, vie luonnonvalkoinen lanka ristiin grafiitin värisen langan alitse, neulo 1 n luonnonvalkoisella, vie grafiitin väriäinen lanka ristiin luonnonvalkoisen alitse*.

Toista *---* koko kerros loppuun asti. (Langat kiertävät nyt toistensa ympäri, mutta seuraavalla kierroksella kierre avautuu).

3 krs: Pidä molemmat langat yhä työn edessä. *Neulo 1 n grafiitilla, vie luonnonvalkoinen ristiin grafiitin värisen langan ylitse, neulo 1 n luonnonvalkoisella, vie grafiitin väriäinen lanka ristiin luonnonvalkoisen ylitse*. Toista *---* koko kerros loppuun asti.

Lyhenteet:

s = silmukka, o = oikea silmukka, n = nurja silmukka, krs = kerros

LATVIALAISEN PALMIKON NEULOMISEN JÄLKEEN

Neulo 5 krs oikein grafiitin värisellä langalla.

Aloita sen jälkeen kaavio 1 ja neulo sen krs:t 1-16. Huomioi että kuvion silmukkamäärät eivät mene lopussa tasan krs:lla 4-11. Toista mallikertaa aina krs loppuun asti siihen asti, kunnes olet kerroksen vaihtumiskohdassa I ja IV puikon välissä.

Neulo vielä 1 krs oikein grafiitin värisellä langalla ja lisää samalla 1 s jokaiselle puikolle.

Työssä on yhteensä 48 s, jokaisella puikolla on 12 s.

ALOITA KAAVIO 2

Neulo kaavion 2 krs:t 1-39. Huom. krs:n 12 jälkeen ota 8 s apulangalla peukaloa varten seuraavasti: Neulo 8 s erivärisellä langalla. Seuraavaksi siirrä nämä silmukat takaisin vasemmalle puikolle ja jatka kuvion neulomista normaalisti eteenpäin siitä, mihin viimeksi jäit. Jatka kaavion neulomista normaalisti.

Neulo kaavion 2 kaikki kerrokset tai siihen asti, kunnes etusormi peittyy.

Aloita sen jälkeen kärkikavennukset.

KÄRKIKAVENNUKSET

Neulo I ja III alussa 1 o, tee ylivetokavennus (nosta 1 s oikein neulomatta, neulo 1 s oikein, vedä nostettu s neulotun yli) ja neulo II ja IV puikon lopussa 2 s oikein yhteen, 1 s oikein.

Toista kavennukset joka krs, kunnes työssä on jäljellä yhteensä 8 s.

Katkaise lanka ja pujota loppujen silmukoiden läpi.

PEUKALO

Poista merkkilanka ja poimi siinä olleet silmukat + peukalon molemmista sivuista lisäsilmuksita siten, että peukaloon tulee yhteensä 17 s.

Jaa silmukat kolmelle, ohuemmille 3,0mm sukkapuikoille 5-7-5. Neulo suljettuna neuleena sileää neuletta. Kun olet neulonut siihen asti, että peukalon kynnestä näkyy enää puolet, aloita peukalon kärkikavennukset.

Peukalon kärkikavennukset: Neulo joka puikon lopussa 2 s oikein yhteen, kunnes työssä on jäljellä 4 s. Katkaise lanka, pujota se loppujen silmukoiden läpi ja päättele huolellisesti.

VIIMEISTELY

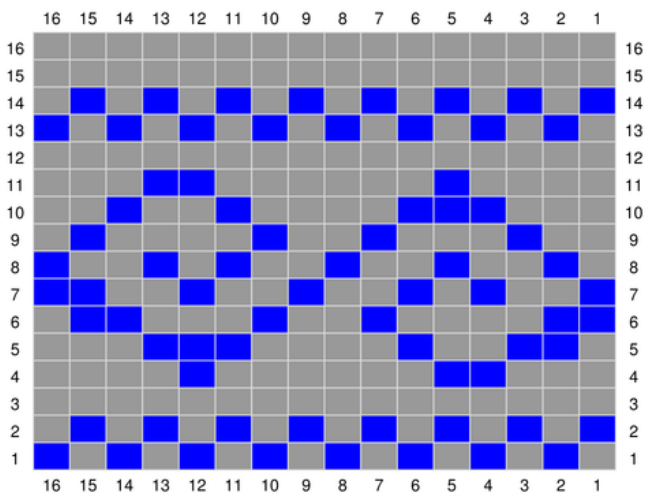
Päättele työ ja langanpätkät.





Mikäli haluat tasoittaa kirjoneuleen pintaa ja mahdollisesti saada siihen lisää väljyyttä, kastele työ kevyesti, sovita haluttuihin mittoihinsa ja aseta kuivumaan tasolle, jotta pinta silenee/oikenee.

Kuviot

Muistiinpanot

Kaavio 1:



-  Grafiitinharmaa
-  Jäänsininen
-  Beige / vaaleanruskea
-  Valkoinen

Kaavio 2:

Sininen merkkiviiva kaaviossa 3: vasemman käden lapanen
Punainen merkkiviiva kaaviossa 3: oikean käden lapanen

